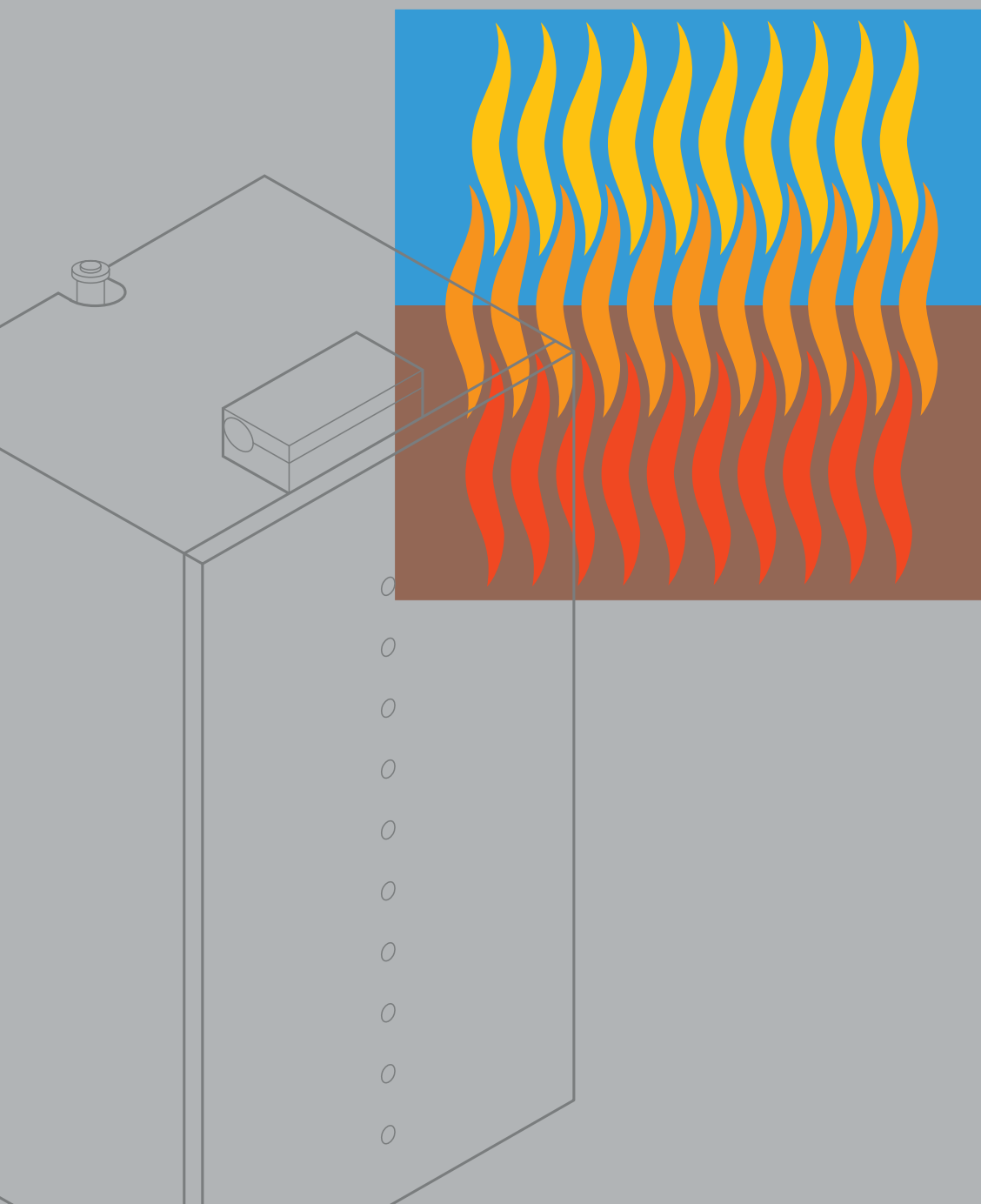


VITOLIGNO 300-P

VIESSMANN

Chaudière à granulés de bois entièrement automatisée
de 4 à 50 kW





Vitoligno 300-P:
La nouvelle efficacité
du chauffage avec
des granulés de bois

Des innovations
Viessmann – pour
une sécurité d'ex-
ploitation et une
durabilité élevées

La nouvelle génération des chaudières à granulés en bois

Des avantages pratiques: des innovations dans le domaine du montage

Le Vitoligno 300-P de Viessmann pose de nouveaux jalons en matière de confort, d'efficacité et de sécurité pour le chauffage avec des granulés de bois. Mis au point et fabriqué par Viessmann, le Vitoligno 300-P allie toute l'expérience et le savoir-faire d'un des leaders mondiaux dans le domaine de la technique de chauffage.

Sûr, efficace, performant: une technique de pointe de Viessmann

Le Vitoligno 300-P vous convaincra par une efficacité exceptionnelle et une sécurité d'exploitation élevée. Avec une gamme de puissance de 4 à 50 kW, Viessmann propose la solution adaptée à tous les besoins calorifiques.

Les dimensions compactes et l'emballage solide facilitent l'installation. La chaudière et la cuve à granulés de bois sont transportées et montées séparément.

Capacité d'adaptation aux données constructives

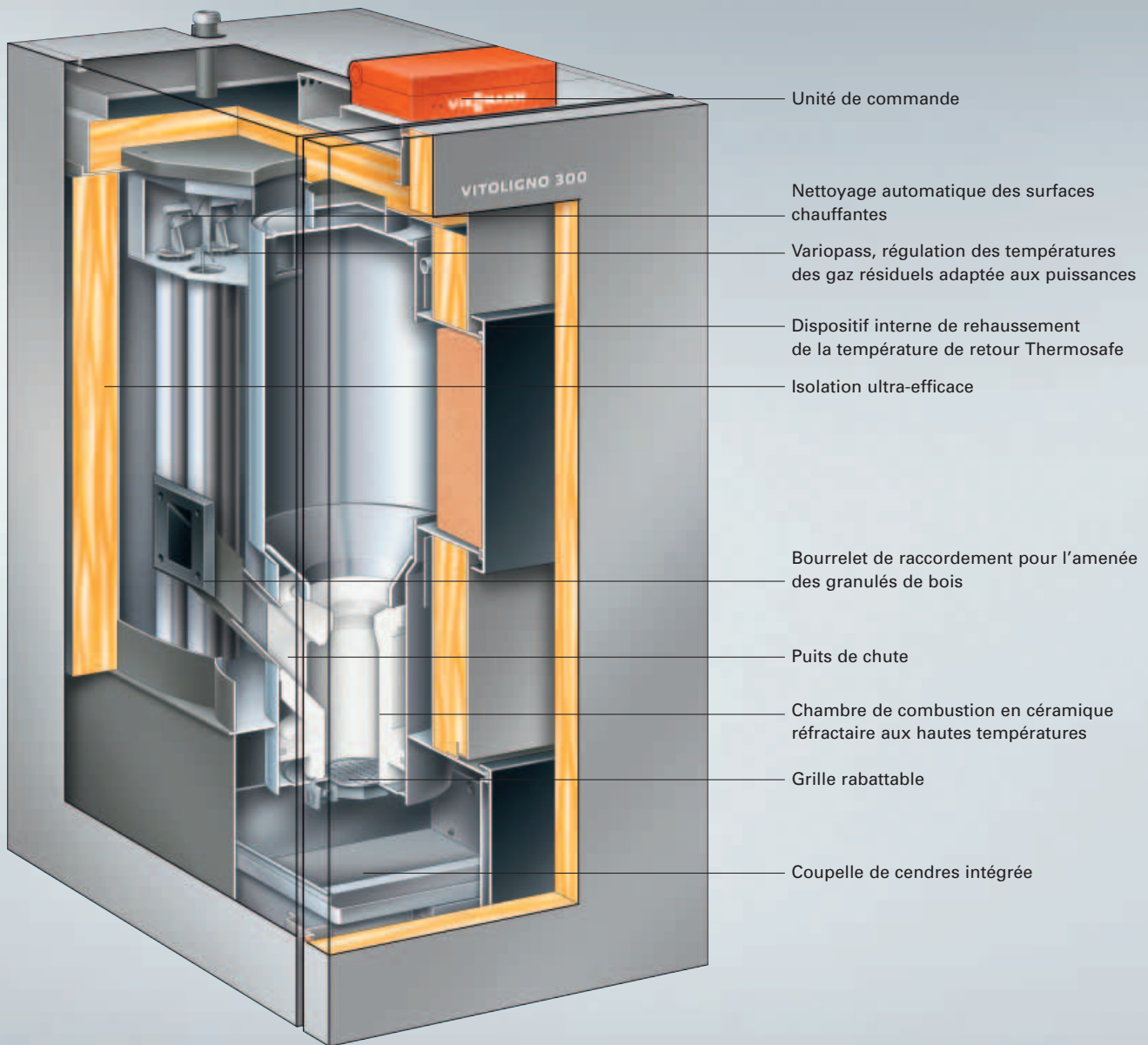
Grâce aux accessoires complets pour le stockage des granulés de bois et au transport des granulés, le Vitoligno 300-P s'adapte à toutes les données constructives et à l'espace disponible.

Pour les modernisations et les nouvelles constructions

Grâce à sa capacité élevée en eau, le Vitoligno 300-P peut être raccordé dans des installations existantes en toute simplicité. Il propose également les meilleures propriétés hydrauliques pour les nouvelles constructions.

Les avantages en un coup d'œil:

- Chaudière à granulés de bois entièrement automatisée. Puissances de 4 à 10 kW, de 7 à 20 kW, de 10 à 30 kW, de 15 à 40 kW et de 18 à 50 kW
- Efficace: avec un rendement de jusqu'à 95%
- Excellente capacité d'adaptation: le Variopass permet de réduire la puissance de 30% à charge partielle
- Sûr: double régulation de la combustion grâce à une sonde Lambda et à une sonde de température
- Confortable: Chargement des granulés de bois entièrement automatisé avec convoyeur à vis ou système d'aspiration sous vide
- Durable: Dispositif intégré de rehaussement de la température de retour avec le principe Thermosafe
- Confortable: Allumage automatique, nettoyage automatique de l'échangeur thermique et décendrage de la chambre de combustion
- Simple: Vitotronic, avec une commande avec guidage de menu



Efficacité avec le bois:
une consommation
réduite de combustibles,
même à charge partielle

Une technique de pointe Viessmann: chaque innovation représente un avantage pour nos clients

Plus fiable et durable: la chambre de combustion

Grâce à de nombreuses innovations techniques, le nouveau Vitoligno 300-P pose de nouveaux jalons: avec un rendement de plus de 95% pour toute la plage de modulation et des températures de gaz résiduels réduites de tout juste 125 à 135° C, il s'agit d'un produit de pointe sur le marché.

La chambre de combustion se compose de céramique réfractaire aux hautes températures. Ce matériau emmagasine la chaleur plus longtemps et facilite ainsi l'allumage fiable des granulés de bois.

Une double régulation pour un confort maximal: sonde Lambda et sonde de température

Pour le réglage de la combustion, Viessmann utilise simultanément deux techniques: une sonde Lambda et une sonde de température. La sonde de température surveille la quantité de combustibles et l'air primaire. Cette technique tient compte de la qualité des granulés de bois et de leurs propriétés de combustion. La sonde Lambda, parfaitement adaptée, règle l'air secondaire. Le résultat: une combustion pour la totalité de la plage de modulation.

Pour la sécurité et la durabilité: le principe Thermosafe

Comme tous les systèmes de chauffage modernes, le nouveau Vitoligno 300-P fonctionne également avec des températures de retour réduites. Le dispositif de rehaussement de la température de retour selon le principe Thermosafe garantit sécurité et durabilité. On peut donc se passer d'une pompe de recyclage.

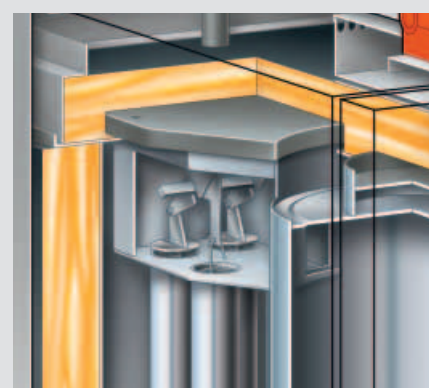
Pourcentage d'utilisation énergétique élevé, même à charge partielle avec Variopass

Le Vitoligno 300-P s'adapte parfaitement aux besoins calorifiques. Pour ce faire, le rendement est réduit à env. 30% à charge partielle. Une partie de la surface de chauffe à trois parcours est mise hors service. Le Vitoligno 300-P peut donc fonctionner de façon idéale, même à puissance réduite. Cela signifie qu'on obtient un démarrage fiable, des émissions réduites et un rendement élevé de 95%, même à charge partielle.

Un facteur d'économies supplémentaires: une faible consommation de courant

L'allumage automatique via des éléments d'allumage électroniques consomme nettement moins de courant que les allumages à soufflerie classiques. Elle ne nécessite que peu d'entretien et fonctionne de façon fiable et silencieuse. En outre, nous avons réduit au maximum le nombre de consommateurs de courant pour réduire la puissance électrique absorbée.

Grâce au nouveau principe Variopass, la surface chauffante est adaptée au mode de service

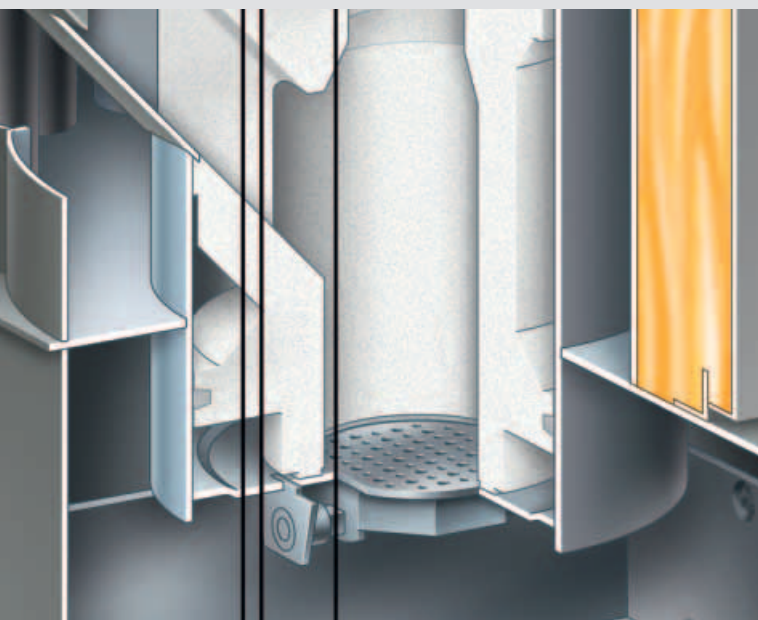


Système automatique compris: se chauffer confortablement au bois

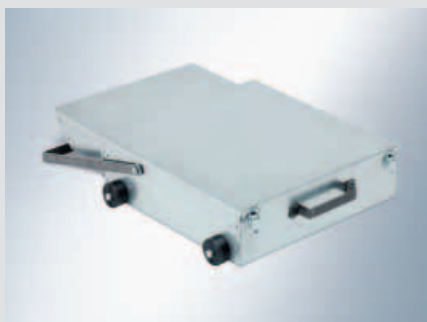
Le maniement du nouveau Vitoligno 300-P est particulièrement facile et rend le chauffage avec des granulés de bois plus simple que jamais car tout se passe quasiment automatiquement, du chargement au nettoyage.

Système automatique: des surfaces chauffantes propres pour des résultats de combustion parfaits

Les surfaces chauffantes sont nettoyées automatiquement à intervalles prescrits, ce qui garantit des déperditions réduites et une bonne utilisation des combustibles.



Élimination fiable des résidus de combustion par la grille rabattable



Un fonctionnement sûr: la nouvelle écluse à roue cellulaire

Le nouveau système de chute avec écluse à roue cellulaire garantit un dosage exact des combustibles et une sécurité à 100% contre le retour de feu.

Fiable: nettoyage de la chambre de combustion avec grille rabattable

La combustion de granulés de bois ne produit que peu de résidus et le Vitoligno 300-P s'en occupe également. La chambre de combustion est vidée une fois par jour de façon entièrement automatisée. Une grille rabattable élimine les résidus de combustion de façon fiable, ce qui garantit en permanence une excellente combustion.

Confortable: décendrage uniquement env. deux fois par an

Grâce à la combustion optimale, le Vitoligno 300-P ne produit que peu de cendres. En fonction de la consommation de combustibles et des besoins calorifiques, il suffit de décendrer environ deux fois par an. Et, avec la coupelle de cendres, c'est extrêmement confortable.

Décharge confortable et propre grâce à la coupelle à cendres avec couvercle

Technique de réglage: chauffer de façon écono- mique et systématique

Plus de 40 ans d'expérience dans la technique de réglage se retrouvent également dans la Vitotronic du Vitoligno 300-P. Elle a été spécialement adaptée aux nouvelles chaudières à granulés de bois. Simple à utiliser, elle garantit un chauffage qui permet d'économiser l'énergie et propose de nombreuses fonctions confort.

Tout est parfaitement réglé – sans modules supplémentaires

La Vitotronic commande l'ensemble des composants du foyer et de l'installation avec une seule unité de commande: deux circuits de chauffe à vannes mélangeuses, un préparateur d'eau chaude sanitaire, un circuit solaire ou des installations à deux énergies avec ballon mixte ou réservoir tampon. Aucun module supplémentaire n'est nécessaire pour les applications standards.

Toujours à disposition: les données solaires

Sur l'organe de commande et, en option sur la télécommande, la Vitotronic du Vitoligno 300-P affiche les données solaires actuelles sur le display, dont la température du capteur ou de stockage ou les heures de service de l'installation solaire.

Simple et confortable: la commande

Le guidage à menu déroulant en texte clair simplifie la commande. La chaudière avec amenée de granulés de bois, circuits de chauffe,

réglage de la température de stockage et la pompe de circulation peuvent être commandés intuitivement. Le display graphique et bien lisible facilite le réglage de toutes les données importantes.

Les économies d'énergie sont programmées

Un réglage de combustion optimisé et une mise hors service de la pompe du circuit de chauffe sont intégrés dans la Vitotronic du Vitoligno 300-P. Elle entre en action lorsqu'on n'a pas besoin de chaleur, ce qui permet d'économiser du courant et des frais de chauffage.

Confort et fonctions éco – Simplement en appuyant sur un seul bouton

Confort et économies d'énergie en un: avec la Vitotronic, c'est une simple question de réglage qui

passé par le menu comme par ex. le réglage en mode éco pour une brève réduction de la température en cas d'absence ou en mode fêtes, si le chauffage doit fonctionner plus longtemps la nuit. Confortable: la commutation automatique de l'heure d'été à l'heure d'hiver.

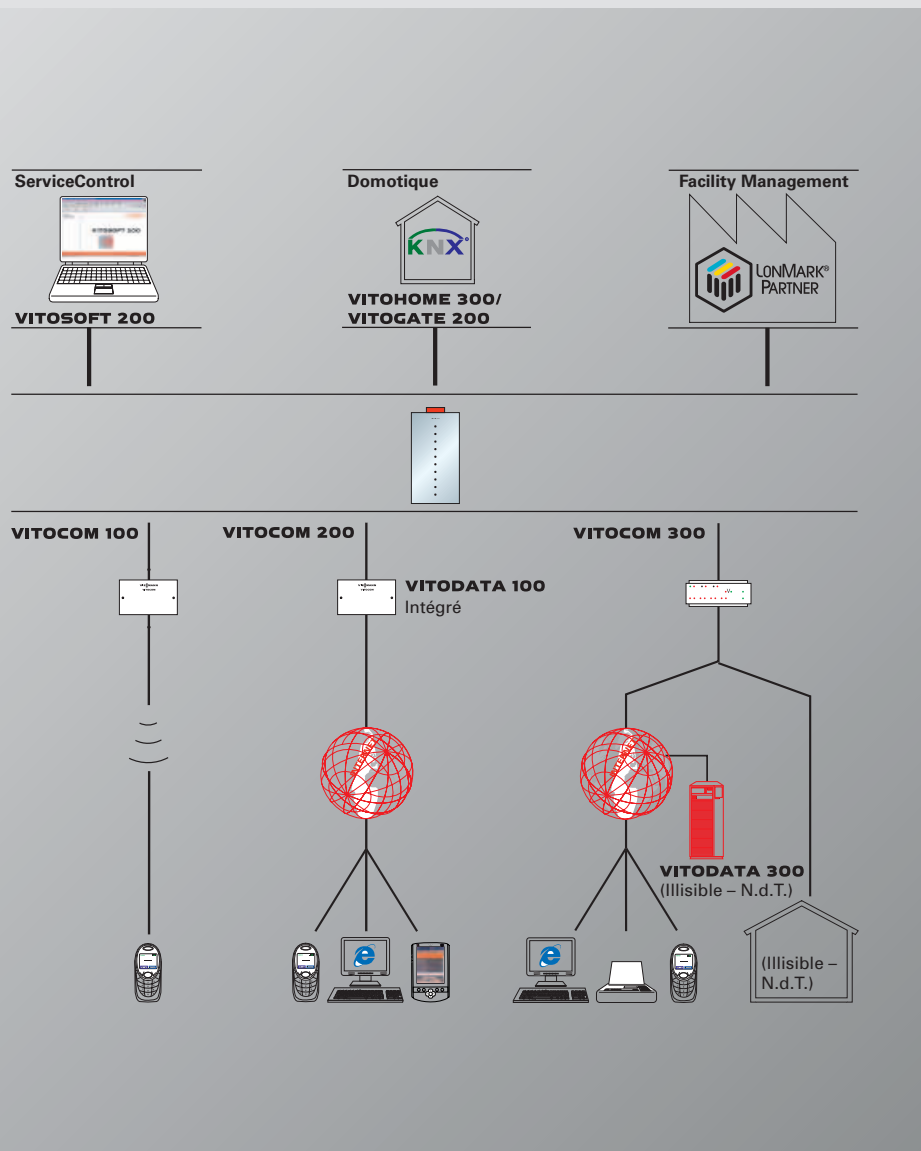
Système de diagnostic intégré

La Vitotronic dispose d'un système de diagnostic qui fournit toutes les informations importantes aux les monteurs. Il est possible de raccorder une interface Optolink pour la mise en service, l'entretien et le service.

Maniement simple
grâce à un guidage
de menu intuitif



Tout est sous contrôle – même à distance



Les chaudières à granulés de bois Vitoligno 300-P sont conçues pour l'intégration dans tous les systèmes de communication courants.

Vitocom 100

Pour la télésurveillance simple d'habitations individuelles et à deux appartements ou de bâtiments qui ne sont pas habités en permanence.

Vitocom 200

La communication universelle de données à un prix attractif pour les habitations privées, les petits bâtiments industriels et les établissements publics.

Vitocom 300

La communication performante de données pour la surveillance professionnelle de grands immeubles ou bâtiments industriels.

Vitosoft 200

Le logiciel pour un entretien et une mise en service simple du Vitoligno 300-P. Raccordement simple à un ordinateur portable via une interface Optolink.

Vitohome 300*

Domotique centralisée simple et confortable. Règle les niveaux de température en fonction des besoins dans chaque pièce et permet ainsi d'économiser des frais de chauffage. La communication de données s'effectue par radio-phonie, ce qui facilite son installation ultérieure.

Vitogate 200

Permet l'échange de données et l'intégration simple dans des systèmes Konnex/EIB. Le Vitoligno 300-P est conçu pour le raccordement direct dans les systèmes de domotique LON.

* Pas compris dans le programme de livraison en Suisse

Parfaitement adaptés les uns aux autres

Chez Viessmann, tous les produits sont parfaitement adaptés les uns aux autres et vous offrent donc un maximum d'efficacité, de la planification à l'exploitation.

Préparateur d'eau chaude sanitaire: parfaitement adapté à tous les besoins

Préparateurs d'eau chaude sanitaire de Viessmann pour toutes les exigences, pour tous les besoins en eau. Avec une protection anticorrosion longue durée, un confort élevé d'eau chaude sanitaire grâce à un chauffage rapide, régulier et des déperditions de chaleur réduites grâce à une isolation intégrale et efficace.

Réservoir tampon: la chaleur est stockée

Les réservoirs tampon emmagasinent la chaleur excédentaire pendant les périodes de forte production de chaleur et l'amènent ensuite de nouveau dans le circuit de chauffe.

Capteurs solaires Vitosol: le complément idéal

Les systèmes solaires et les chaudières à granulés de bois de Viessmann forment une équipe parfaitement rodée pour se chauffer de façon écologique, ce qui permet d'utiliser l'énergie naturelle de façon optimale et avantageuse.

Du stockage des combustibles au chauffage par le sol

Vitaset propose les accessoires complets pour les petites chaudières, les chaudières murales, les chaudières de moyenne puissance et les chaudières à combustibles solides avec des composants parfaitement adaptés les uns aux autres, fabriqués par une seule et même société.

Stockage des granulés de bois

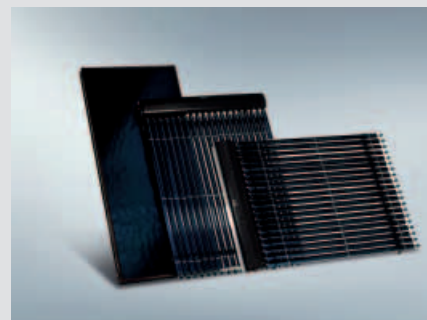
Accessoires complets pour l'exploitation du Vitoligno 300-P, y compris le chargement automatique des granulés de bois avec des systèmes à convoyeurs à vis ou à aspiration sous vide.



Préparateur d'eau chaude sanitaire Vitocell



Réservoir tampon



Capteurs solaires Vitosol

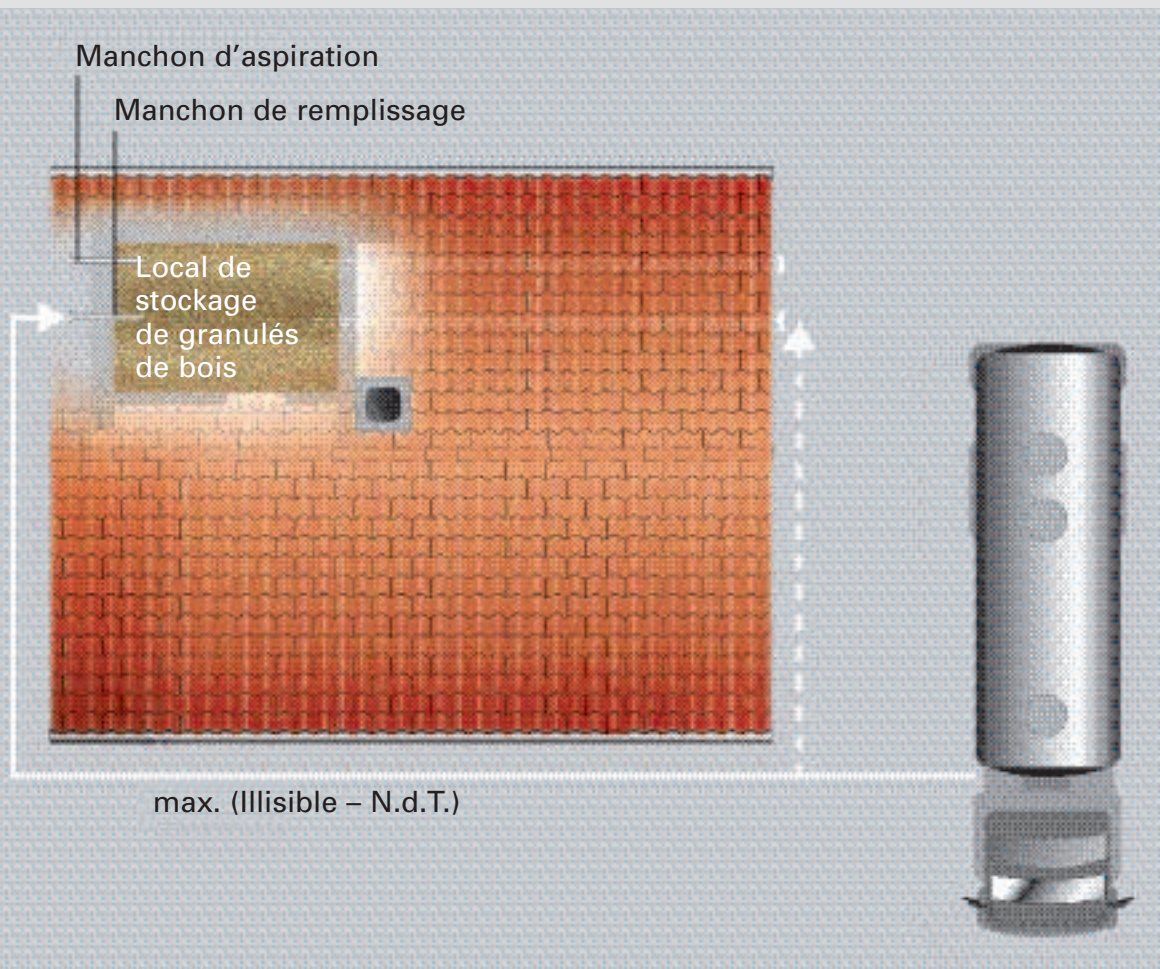


Accessoires Vitaset



Tout pour le stockage des granulés de bois

Exigences au niveau du local de stockage de granulés de bois



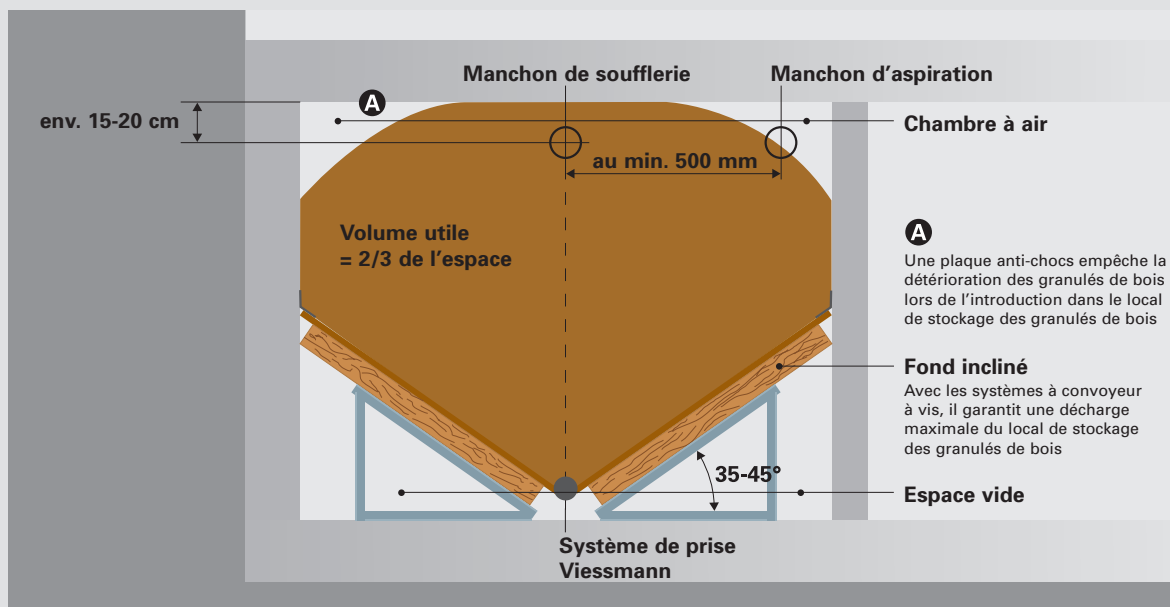
Les granulés de bois peuvent être livrés par un camion silo et être soufflés dans le local de stockage des granulés de bois.

Lors du remplissage du local de stockage, la longueur du tuyau ne devrait pas dépasser 30 mètres. S'il faut s'attendre à des longueurs de tuyaux supérieures, veuillez vous concerter avec votre fournisseur de granulés de bois pour clarifier ses possibilités techniques.

La voie d'accès doit être adaptée pour des camions silos. En général, il faut prévoir une largeur de route d'au moins 3 mètres et une hauteur libre d'au moins 4 mètres.

Si possible, le local de stockage devrait jouxter un mur extérieur. Il faut prévoir un raccordement électrique de 230 volts pour la soufflerie d'aspiration du fournisseur de granulés de bois et /ou des possibilités de mises hors service pour la chaudière à granulés de bois.

Dimension et forme du local de stockage de granulés de bois



Volume utile

Dans la pratique, un plan rectangulaire du local de stockage a fait ses preuves. Il faut garantir que les manchons de soufflerie et d'aspiration soient facilement accessibles. La dimension du local de stockage dépend des besoins calorifiques du bâtiment. Si on tient compte du volume non utilisable de l'espace, on obtient les besoins en espace suivants selon la règle générale applicable:

Règle générale:

- Pour 1 kW de besoins calorifiques = 0,9 m³ de l'espace (espace vide compris)
- Local de stockage utile: 2/3 de l'espace (espace vide compris)
- 1 m³ de granulés de bois = 650 kg
- Contenu énergétique: env. 5 kWh/kg

Exemple:

Habitation individuelle avec des besoins calorifiques de 15 kW

15 kW de besoins calorifiques · 0,9 m³/kW = 13,5 m³ de volume du local de stockage (Espace vide compris)

Capacité utile = 13,5 m³ · 2/3 = 9 m³

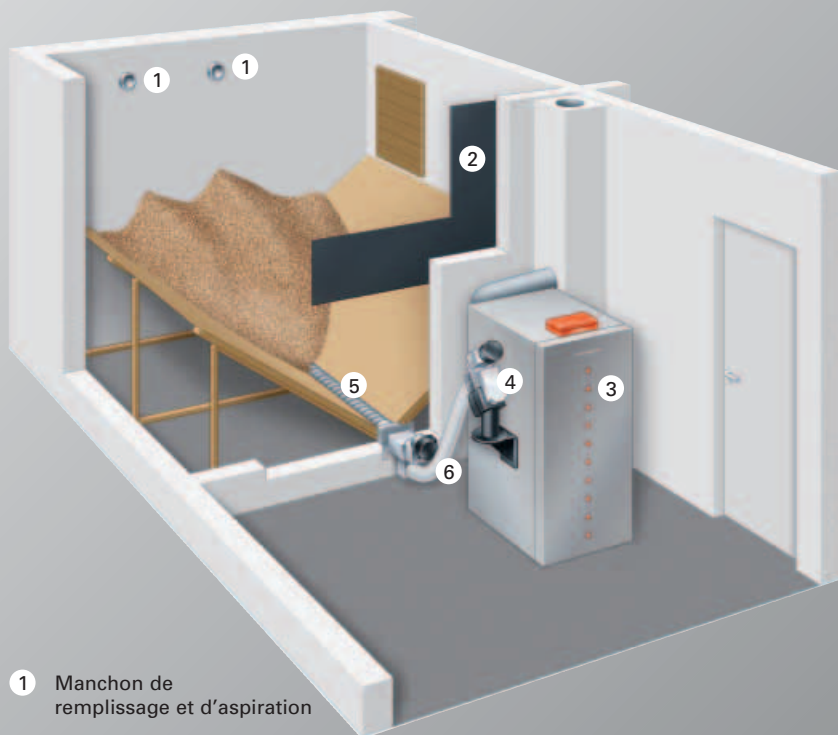
Quantité de granulés de bois = 9 m³ · 650 kg/m³ = 5850 kg

Dimension du local de stockage = 13,5 m³ / 2,4 m (hauteur du local) = 5,6 m² de surface (mais la surface ne devrait pas être inférieure à 2 ou 3 mètres)

Quantité d'énergie stockée = 5850 kg · 5 kWh/kg = 29250 kWh (ce qui correspond à env. 3000 litres de mazout)

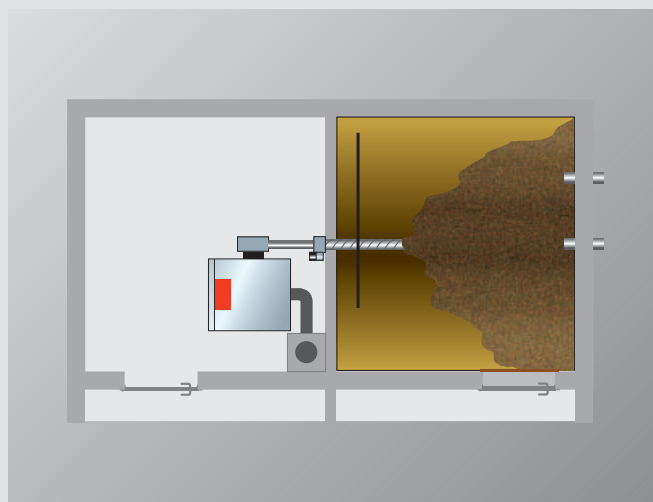
Local de stockage avec amenée vers la chaudière à granulés de bois au moyen d'un convoyeur à vis flexible

Le local de stockage représente la solution classique pour le stockage de granulés de bois. Les locaux de stockage maisons sont très avantageux et permettent de gagner de la place par rapport aux autres systèmes de stockage. Si le local de stockage se situe à proximité directe de la chaufferie, l'amenée vers la chaudière à granulés de bois s'effectue via un convoyeur à vis flexible directement dans l'écluse à roue cellulaire. Cela permet de se passer d'une cuve à granulés de bois sur la chaudière.

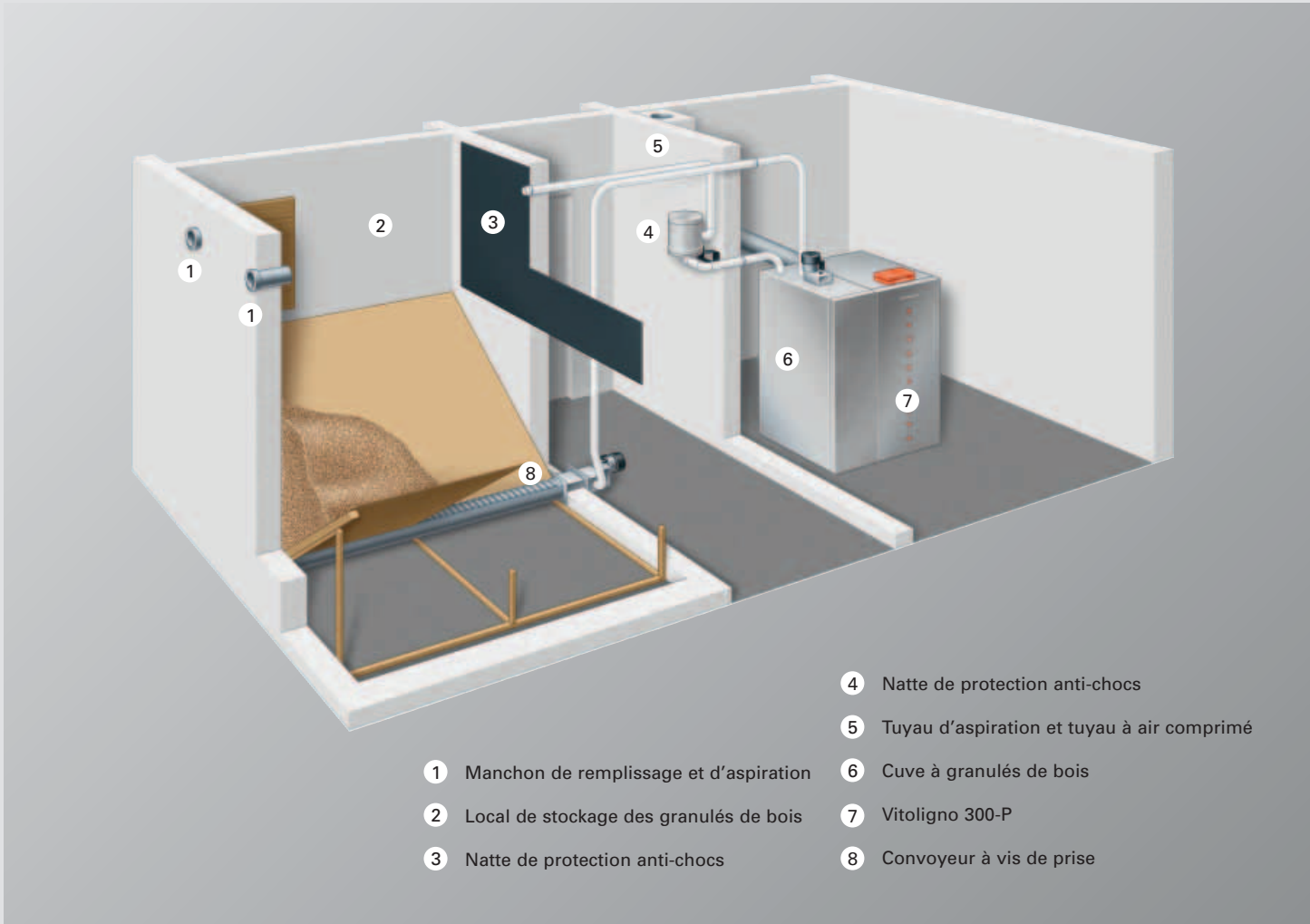


- 1 Manchon de remplissage et d'aspiration
- 2 natte de protection anti-chocs
- 3 Vitoligno 300-P
- 4 Unité de raccordement flexible
Convoyeur à vis avec écluse à roue cellulaire
- 5 Convoyeur à vis de prise
- 6 Convoyeur à vis flexible

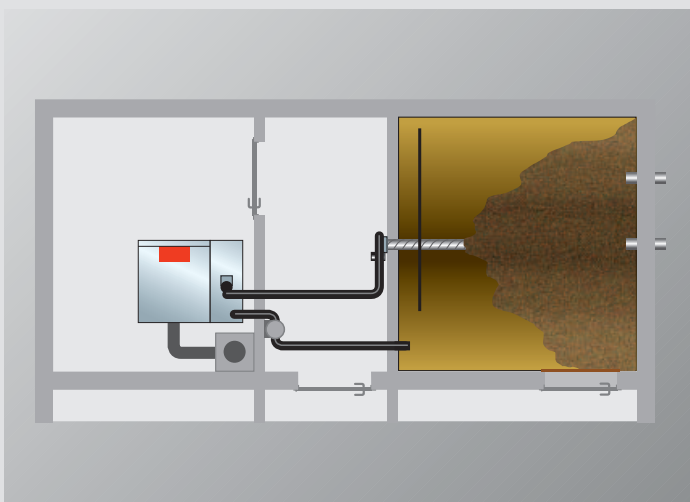
Exemple de montage



Local de stockage pour l'amenée vers la chaudière à granulés de bois au moyen du système d'aspiration sous vide

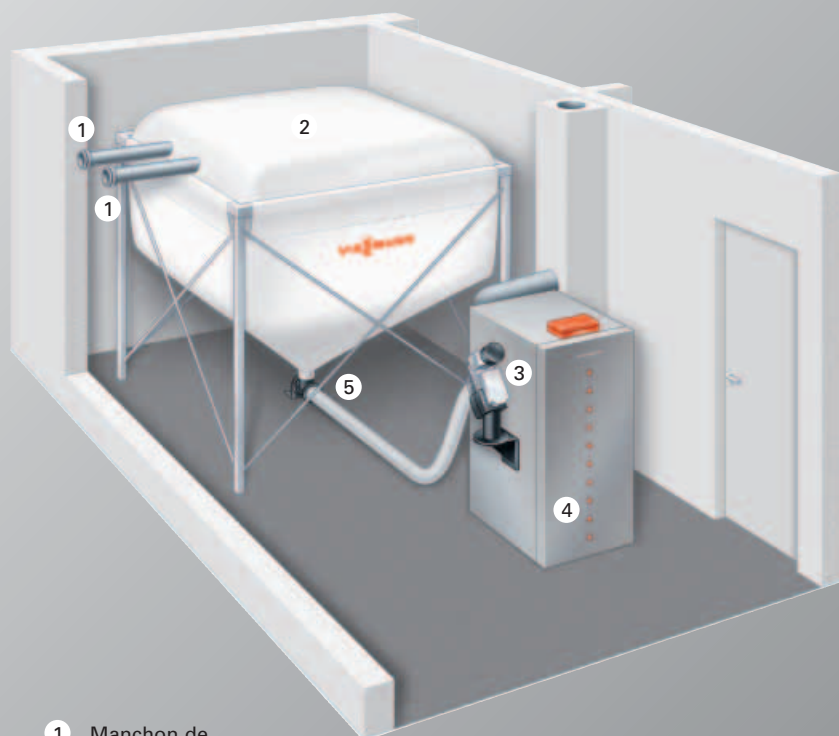


Exemple de montage



Cette variante s'utilise partout où le local de stockage ne jouxte pas directement le local où est installé la chaudière à granulés de bois. Le système d'aspiration sous vide permet de transporter les granulés de bois à une distance de jusqu'à 20 mètres. Le positionnement flexible du système sous vide permet également de l'adapter à des pièces étroites.

Réservoir de stockage textile pour l'amenée vers la chaudière à granulés de bois par un convoyeur à vis flexible

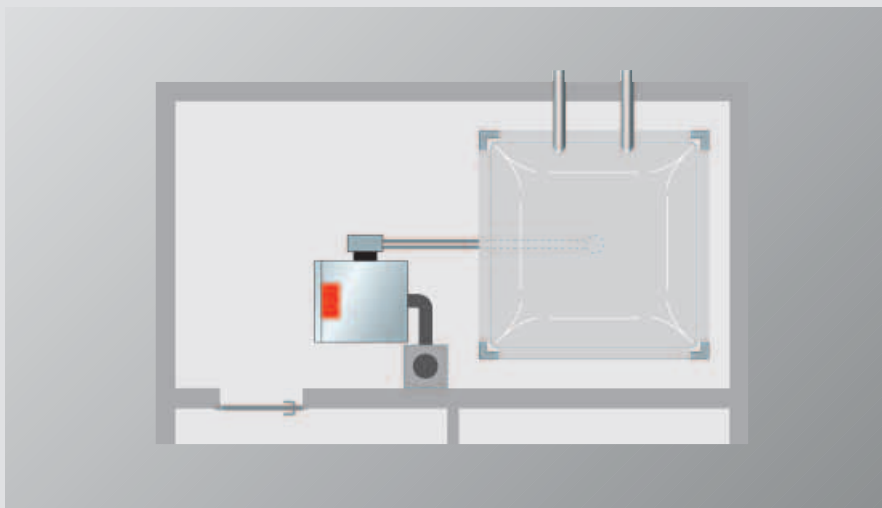


- 1 Manchon de remplissage et d'aspiration
- 2 Réservoir de stockage textile
- 3 Unité de raccordement flexible Convoyeur à vis avec écluse à roue cellulaire
- 4 Vitoligno 300-P
- 5 Convoyeur à vis flexible avec adaptation pour le réservoir de stockage textile

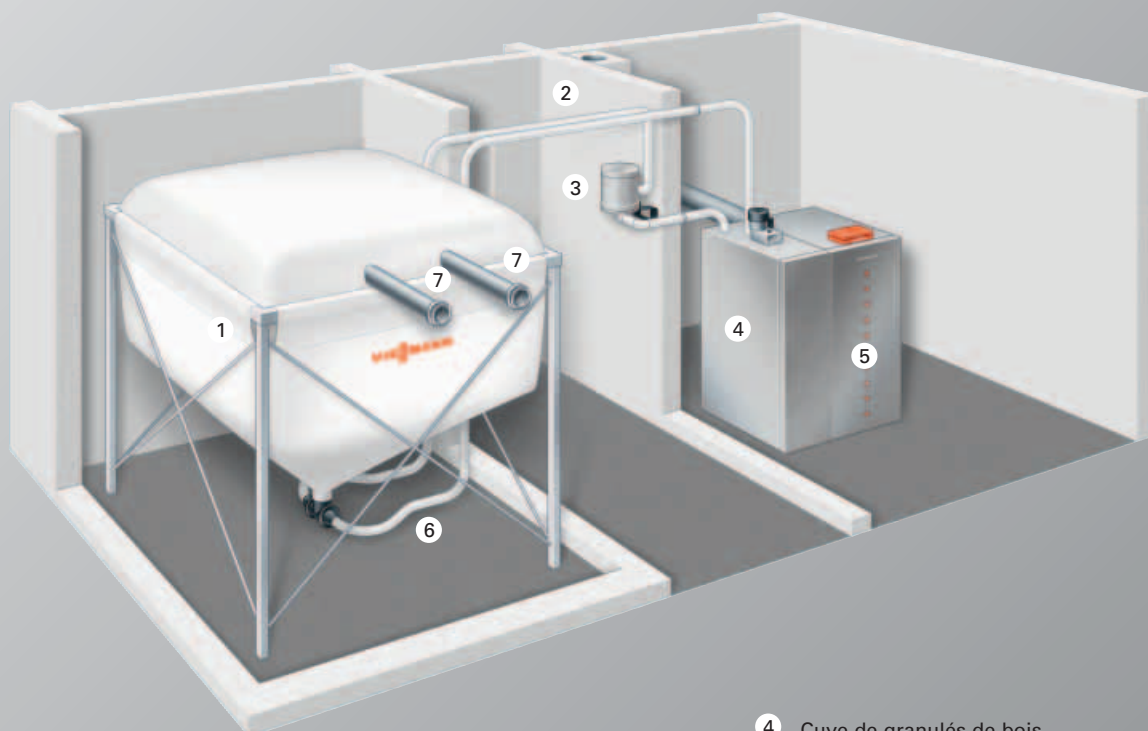
Les réservoirs de stockage textiles se sont imposés sur le marché car il s'agit d'une solution avantageuse. Ils se caractérisent par un montage rapide et simple. Les possibilités de montage sont très variées. Le système de déchargement est facilement accessible pour permettre d'effectuer les travaux d'entretien et le réservoir de stockage textile est absolument étanche à la poussière.

Si le local de stockage se situe à proximité immédiate de la chaufferie, les granulés de bois sont menés directement du réservoir de stockage textile vers le Vitoligno 300-P via un convoyeur à vis flexible. On peut ainsi se passer d'une cuve à granulés sur la chaudière elle-même.

Exemple de montage

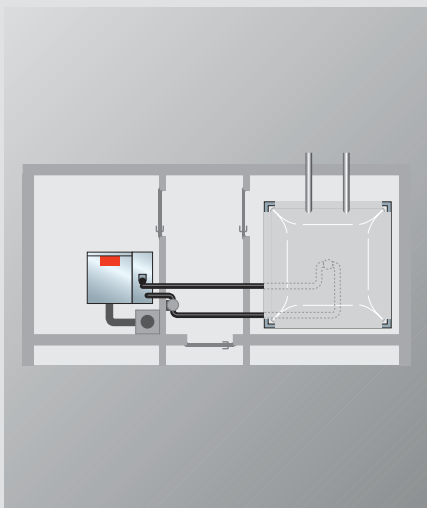


Réservoir de stockage textile avec amenée vers la chaudière à granulés de bois par système d'aspiration sous vide



- ① Réservoir de stockage textile
- ② Tuyau d'aspiration et tuyau à air comprimé
- ③ Turbine d'aspiration
- ④ Cuve de granulés de bois
- ⑤ Vitoligno 300-P
- ⑥ Tuyau d'aspiration et tuyau à air comprimé
- ⑦ Manchon de remplissage et d'aspiration

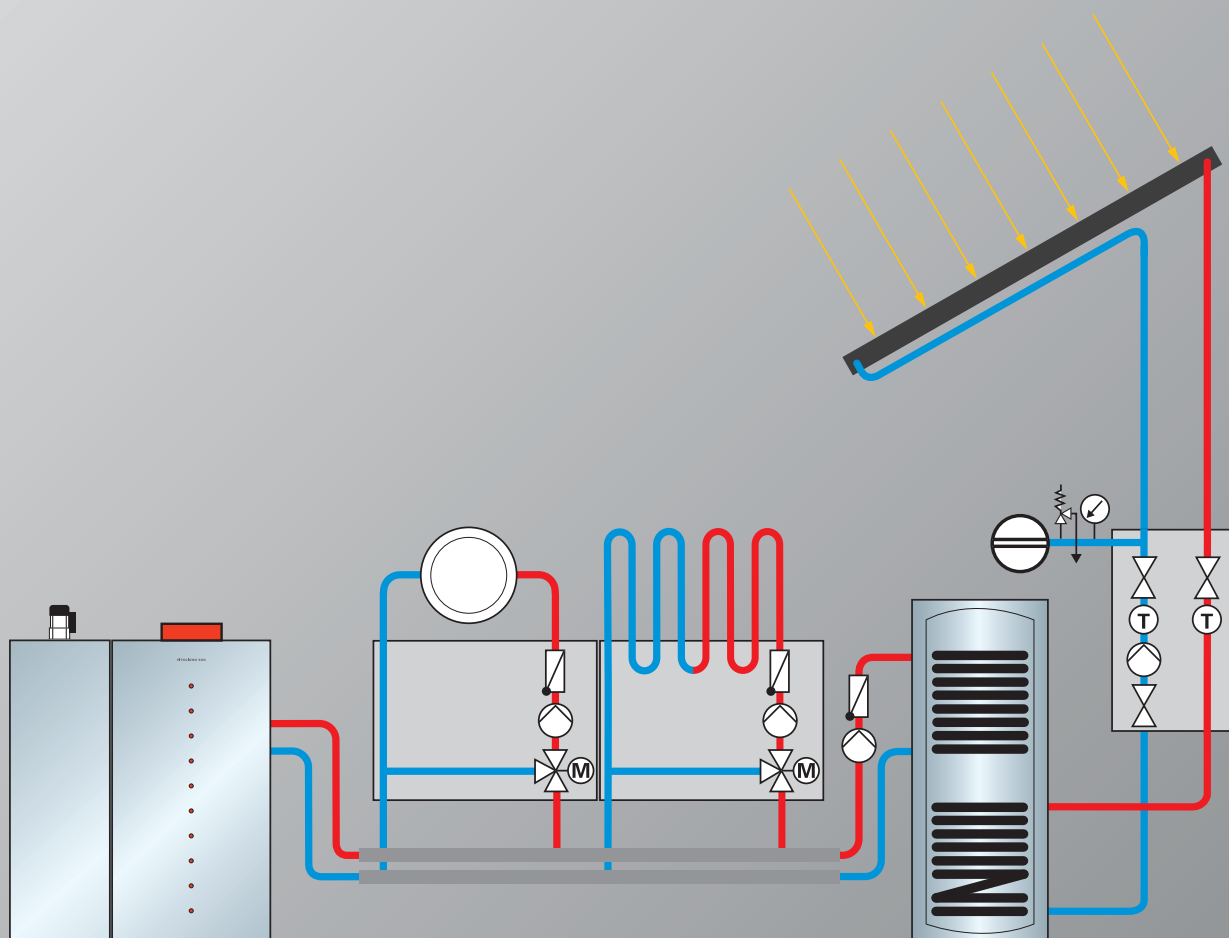
Exemple de montage



Comme pour le local de stockage, il est également possible de transporter les granulés de bois directement du réservoir vers la chaudière à granulés de bois via le système d'aspiration sous vide. Grâce au système d'aspiration sous vide, les granulés de bois peuvent être transportés jusqu'à une distance de 20 mètres.

Le système de déchargement sur le réservoir de stockage textile, étanche à la poussière, est librement accessible pour effectuer les travaux d'entretien.

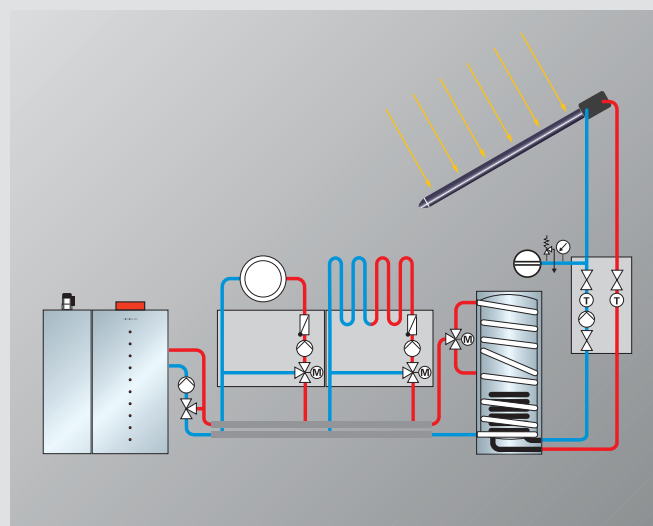
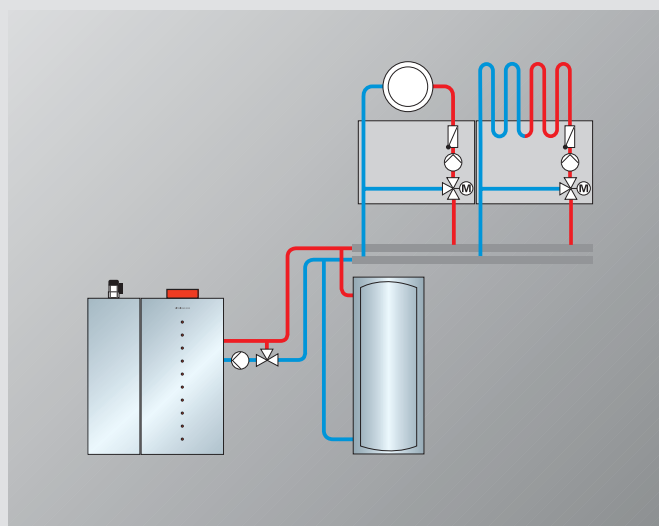
Le système d'aspiration sous vide est utilisé lorsque le réservoir de stockage textile se situe dans une pièce adjacente.



1 Chaudière à granulés de bois,
1 Réservoir tampon mixte avec ballon
d'eau chaude sanitaire, réservoir tampon
et 2 circuits de vannes mélangeuses

2 Chaudière à granulés de bois,
1 réservoir tampon
et 2 circuits de vannes mélangeuses

3 Chaudière à granulés de bois,
2 circuits de vannes mélangeuses, ballon
d'eau chaude sanitaire ou ballon
solaire



Systèmes complets pour granulés de bois

1 Installation à une seule chaudière avec production solaire d'eau chaude sanitaire

Raccordement hydraulique direct du Vitoligno 300-P à une installation de chauffage. Le principe Thermosafe permet de se passer d'un dispositif externe de rehaussement de la température de retour. Deux circuits de chauffe avec vannes mélangeuses et un préparateur d'eau chaude sanitaire, le cas échéant avec une installation solaire pour la production d'eau chaude, peuvent être commandés directement.

2 Installation à une seule chaudière avec réservoir tampon

Intégration du Vitoligno 300-P dans une installation de chauffage avec un réservoir tampon. Pour exploiter le Vitoligno 300-P avec un réservoir tampon, il est possible de raccorder directement deux capteurs tampons et une pompe pour le circuit de chauffe. Le rehaussement externe de la température de retour, nécessaire pour

la fonction tampon, s'effectue via une soupape thermique à 3 orifices. Deux circuits de chauffe avec vannes mélangeuses et un préparateur pour eau chaude sanitaire, le cas échéant avec une installation solaire pour la production d'eau chaude sanitaire, peuvent être commandés directement.

3 Installation à une seule chaudière avec production solaire d'eau chaude sanitaire et appoint de chauffage

Intégration du Vitoligno 300-P dans une installation de chauffage avec ballon tampon mixte, par ex. Vitocell 340-M ou Vitocell 360-M. Le Vitoligno 300-P peut exploiter le ballon tampon mixte avec deux capteurs tampons et une pompe pour le circuit de chauffe. La zone d'eau chaude du ballon tampon mixte peut être chargée séparément avec un niveau de température plus élevé via une soupape d'inversion à 3 orifices. Deux circuits de chauffe avec vannes mélangeuses et l'installation solaire pour le ballon tampon mixte peuvent être commandés directement.

Vitoligno 300-P Dimensions et poids

Puissance	kW	10	20	30	40	50
Hauteur	mm	1483	1483	1708	1708	1708
Largeur	mm	676	676	784	784	784
Profondeur	mm	853	853	955	955	955
Poids ¹	kg	345	345	470	470	470

Cuve de granulés Vitoligno 300-P Dimensions

Hauteur ²	mm	1600
Largeur	mm	452
Profondeur	mm	823
Capacité	l	235

¹ Indication du poids sans soufflerie des gaz de combustion ² Indication de la hauteur avec moteur Avis important: Sous réserve de modifications

Notre gamme complète établit des standards



Viessmann, ce sont des systèmes de chauffage à mazout, gaz, solaire, bois, chaleur de l'environnement. Nous sommes donc un partenaire indépendant pour toutes les questions liées à l'énergie.



Nos chauffages remplissent toutes les conditions de puissance de 1,5 à 20 000 kW, de l'appartement à l'installation industrielle de grande puissance. Installations de biomasse jusqu'à 13 000 kW

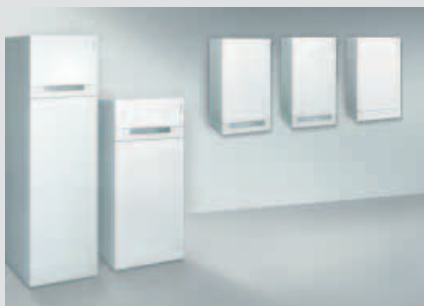


Quels que soient votre budget et vos exigences, nos produits, déclinés sur trois niveaux de prix et de technique, sont toujours la solution.

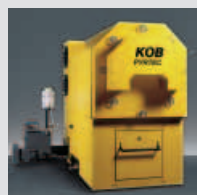
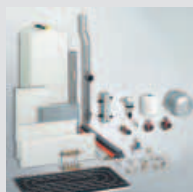


Tous les produits Viessmann sont parfaitement adaptés les uns aux autres et offrent donc un maximum d'efficacité, de la planification à l'exploitation.

Appareils muraux pour mazout et gaz, dans la technique de chauffage et de condensation



Composants de systèmes de chauffage du stockage du combustible aux radiateurs et systèmes de chauffage par le sol.



Chaudière par biomasse Köb & Schäfer de 35 à 1250 kW



Installations de biomasse Mawera de 110 à 13 000 kW

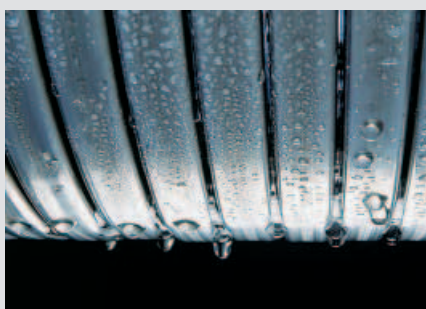
Systèmes d'énergie régénérative pour l'utilisation de la chaleur environnementale, de l'énergie solaire et des matériaux renouvelables.

Chaudières au sol à mazout et gaz dans la technique de chauffage et de condensation.

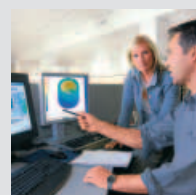
Produire de la chaleur de façon confortable, économique et écologique pour la mettre à disposition, en fonction des besoins, telle est la mission que s'est fixée l'entreprise familiale Viessmann depuis déjà trois générations. Avec ses excellents produits d'innovation, Viessmann n'a eu de cesse de donner à la branche du chauffage de nouvelles impulsions technologiques, ce qui lui vaut aujourd'hui d'être considérée comme un pionnier et une référence en matière de technique.

Avec 12 usines en Allemagne, en Autriche, en France, au Canada, en Pologne et en Chine, des structures de distribution en France et dans 35 autres pays ainsi que 119 agences commerciales dans le monde, l'orientation internationale de Viessmann n'est plus à prouver.

La responsabilité envers l'environnement et la société, l'équité dans nos rapports avec nos partenaires commerciaux et notre personnel et notre quête permanente de la perfection et de l'efficacité ultime sont des valeurs essentielles pour Viessmann. Elles concernent chacun de nos collaborateurs et ainsi l'entreprise dans son ensemble qui, avec tous ses produits et ses services associés, offrent à la clientèle les avantages et la valeur ajoutée qui sont le signe distinctif d'une marque forte.



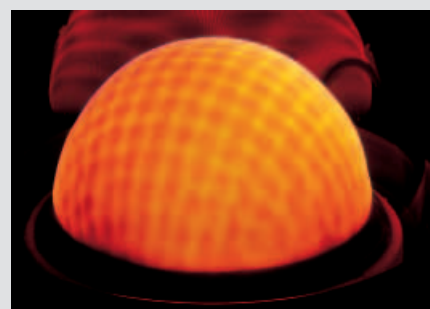
Surface de chauffe
Inox-Radial en acier
austénitique pour une
utilisation fiable de la
condensation



Nouveau centre
de formation et
d'information
de l'Académie
Viessmann

Recherche et
développement

Production de chau-
dières murales à gaz



Brûleur à gaz a
MatriX pour des
émissions nocives
extrêmement faibles

Groupe Viessmann



climate of innovation

Viessmann (Schweiz) AG
Härdlistrasse 11
8957 Spreitenbach
Telefon 056 / 418 67 11
Fax 056 / 401 13 91

Viessmann (Schweiz) AG
Industriestrasse 30
4542 Luterbach
Telefon 032 / 681 30 00
Fax 032 / 681 30 09

Viessmann (Suisse) SA
rue du Jura 18
1373 Chavornay
Téléphone 024 / 442 84 00
Fax 024 / 442 84 04

Viessmann (Svizzera) SA
Centro Carvina
8807 Taverne
Telefono 091 / 945 20 16
Fax 091 / 945 20 58

www.viessmann.ch

Votre installateur en chauffage: